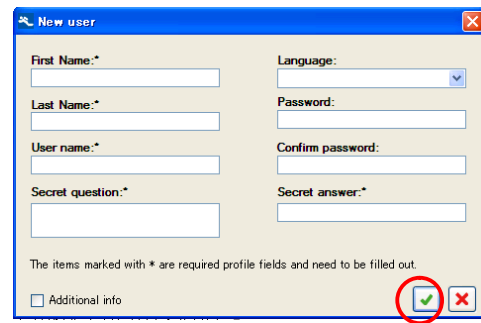
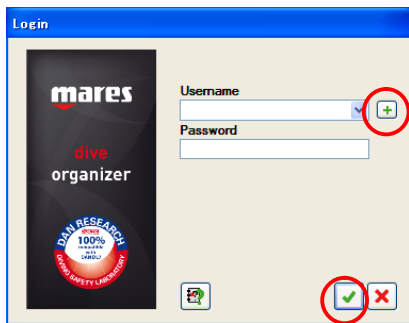


## Dive Organizer かんたん操作マニュアル <last update 2012/4/25>

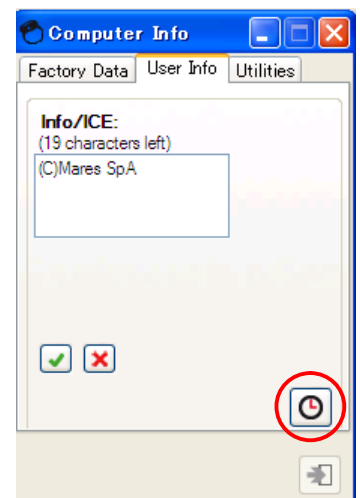
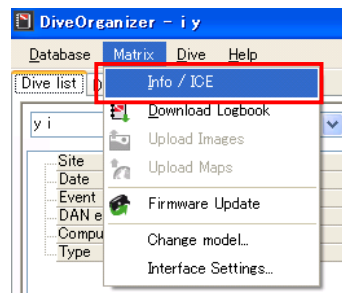
1. 「Dive organizer」をインストールする。  
インストールの仕方は別紙の取扱説明書をご参照ください。
2. 「MATRIX」をUSBケーブルでPCに接続する。
3. 「Dive Organizer」を起動する。
4. 初めてお使いになる場合は(2回目以降の場合は5.に進んでください)、
  - ・ Login ウィンドウの横の “ + ” ボタン(緑)をクリックして、項目を半角英数で入力し(印の項目は必須入力)、画面右下の “ 〇 ” ボタン(緑)をクリックしてください。



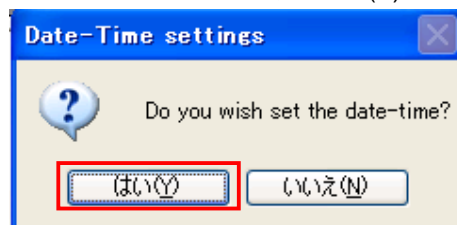
5. Login ウィンドウが開いたら、Username と Password を入力して画面右下の “ 〇 ” ボタン(緑)をクリックする。

### 【日時の合わせ方】

- ・ 画面左上にあるコマンドメニューから “ Matrix ” を選択し、“ Info/ICE ” をクリックする。
- ・ Computer Info ウィンドウが開いたら、右下の “ 時計マークボタン ” をクリックする。

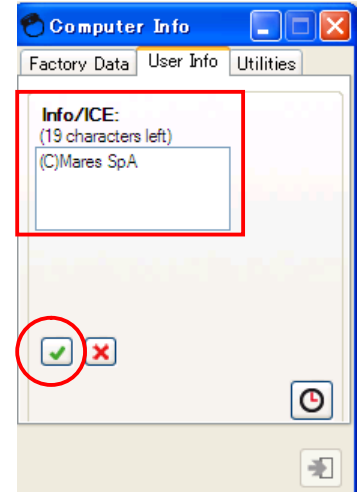
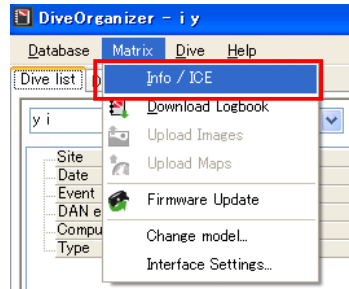


- ・ Date-Time settings ウィンドウが開いたら、“ はい(Y) ” ボタンをクリックする。



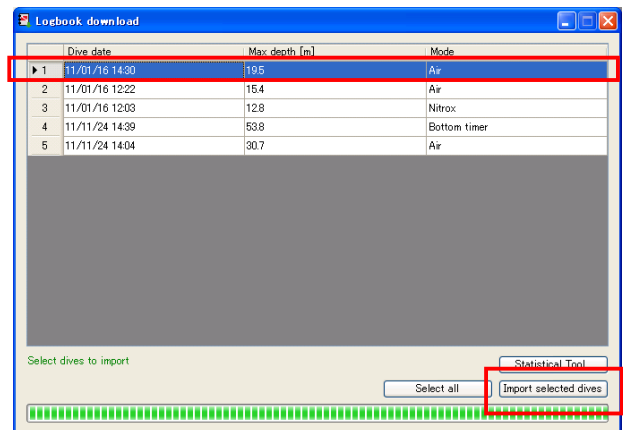
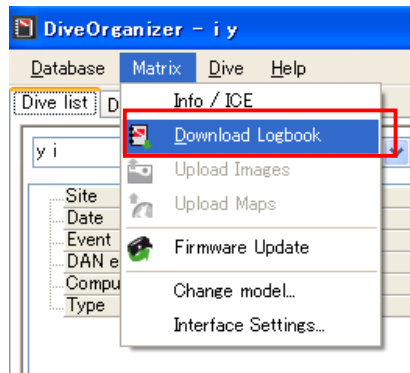
### 【ICE(緊急連絡先)の入れ方】

- 画面左上にあるコマンドメニューから“Matrix”を選択し、“Info/ICE”をクリックする。
- Computer Info ウィンドウが開いたら、Info/ICE に半角英数で入力する。
- 入力が終わったら画面左下の“レ”ボタン(緑)をクリックしてください。



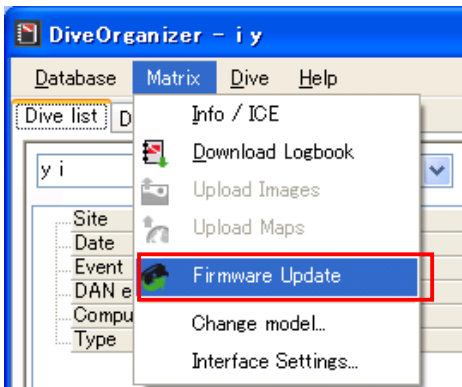
### 【ログデータのダウンロードの仕方】

- 画面左上にあるコマンドメニューから“Matrix”を選択し、“Download Logbook”をクリックする。
- ダウンロードしたいログを選択して、画面右下の“Import selected dives”をクリックする。

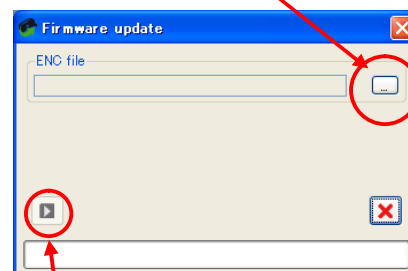


### 【Matrix ファームウェアのアップデートの仕方】

- マレス公式サイト ([www.mares.co.jp](http://www.mares.co.jp)) より ENC ファイルをダウンロードする。
- 画面左上にあるコマンドメニューから“Matrix”を選択し、“Firmware Update”をクリックする。
- Firmware Update ウィンドウが開いたら、ダウンロードした ENC ファイルを選択して画面左下の“>”ボタンをクリックする。



ここを押して ENC ファイルを選択する。



ファイル選択後、ここを押してアップデート開始。

## 【ログデータの閲覧・編集の仕方】

- ・ 画面上段の Dive List タブを選択すると、右上にログデータの一覧が表示されます。
- ・ 閲覧・編集したいデータを選択し、画面上段の Dive chart タブを選択するとプロフィールグラフが確認できます。
- ・ 画面下段の項目に入力すると、ログデータを編集することが出来ます。

The screenshot displays the DiveOrganizer software interface. The main window is titled "DiveOrganizer - i y" and has a menu bar with "Database", "Matrix", "Dive", and "Help". Below the menu bar, there are four tabs: "Dive list", "Dive chart", "Diver", and "Computer". The "Dive chart" tab is selected, showing a depth profile graph. The graph plots depth (y-axis, 0 to -15 meters) against time (x-axis, 00:05 to 00:10). The profile shows a descent to approximately -15 meters, followed by a bottom time around 00:05, and then an ascent. To the right of the graph is a summary panel with the following data:

no deco				
no deco time				
99:				
depth				
0.0 m				
bar	TTR	l/min		
--	--:	--		
dtime	GNS	O2	temp.	m/min
0:	0%	21%	17.6°C	0.0

Below the graph and summary panel is a "Dive info" section with several tabs: "Dive info", "Additional info", "Dive picture", "Gas", "Event data", "Dive location", "DAN event", and "DAN dive". The "Dive info" tab is selected, showing the following data:

Data from Matrix (serial no: 1517, warranty no: 1063, firmware: 01.00.01)

Date:	16/01/2011	Dive mode:	Air
Hour:	14:30	Depth unit:	m
Dive time:	11 min	Altitude:	A0
Surface time:	1:53 h:min	Temperature unit:	°C
Max depth:	19.5 m	P-Factor:	P0
Average depth:	9.4 m	Water:	<input type="radio"/> Fresh